

LE PRINCIPE D'INTÉGRATION DU PROJET DANS LE SITE/

1. L'intégration à l'échelle urbaine : « relier, révéler, requalifier »
2. L'intégration à l'échelle du grand paysage : « dialoguer, donner à voir, s'intégrer ».

En ce lieu, utiliser le paysage comme générateur de bien être est incontournable.

Le projet architectural choisit l'ouverture et s'ouvre sur la vallée dès qu'il le peut. Les vides et le verre, articulation entre l'existant et le créé s'enchaîneront sur le parcours patient et ouvrirons sur des cadrages paysagés.



La requalification du parvis du « nouvel hôpital d'Embrun » est incontournable pour assurer la réussite de ce projet.

Le « nouvel hôpital » promet de restituer le lien entre la ville et son paysage.



LE PARTI FONCTIONNEL A L'ECHELLE DU SITE :

LES FLUX PUBLICS EXTERIEURS

Nous avons identifié 3 flux nécessairement positionnés au niveau de l'entrée en lien immédiat et de plein pied avec la ville.

- **LES URGENCES**

L'entrée des urgences est située dans la continuité des voies terrestres

- **L'ENTREE PATIENTS ET VISITEURS EN HOSPITALISATION**

Afin de dissocier dès l'entrée le flux patient visiteur de celui des urgences
Création d'une nouvelle entrée, accessible immédiatement depuis le parvis public sur la ville.

- **L'ENTREE DE LA MAISON DE RETRAITE /EPHAD**

création d'un flux dissocié facilitant l'organisation et le contrôle des accès aux soins de l'entité.



LE PARTI FONCTIONNEL A L'ECHELLE DU SITE :

LE STATIONNEMENT PATIENTS/VISITEURS/PERSONNEL

Les stationnements réservés aux visiteurs (Hôpital et EPHAD) sont positionnés au Nord du parvis. la liaison à l'esplanade de la résistance, accroît la capacité en parking visiteurs (projet urbain). Des déposes minute sont aménagées le long des accès. Le cheminement entre les stationnements et les entrées sera dénué de bordures et de ressaut formant obstacle aux personnes à mobilité réduite.



Point de montée parking
de l'esplanade de la
résistance



Parking visiteurs



Axe piéton



Parking du personnel (35p) places+14 places sur la
cour logistique)



Déposes minute



Hélistation



LE PARTI FONCTIONNEL A L'ECHELLE DU SITE : LES FLUX EXTERIEURS DU PERSONNEL ET DE LA LOGISTIQUE :

LE PARKING DU PERSONNEL :

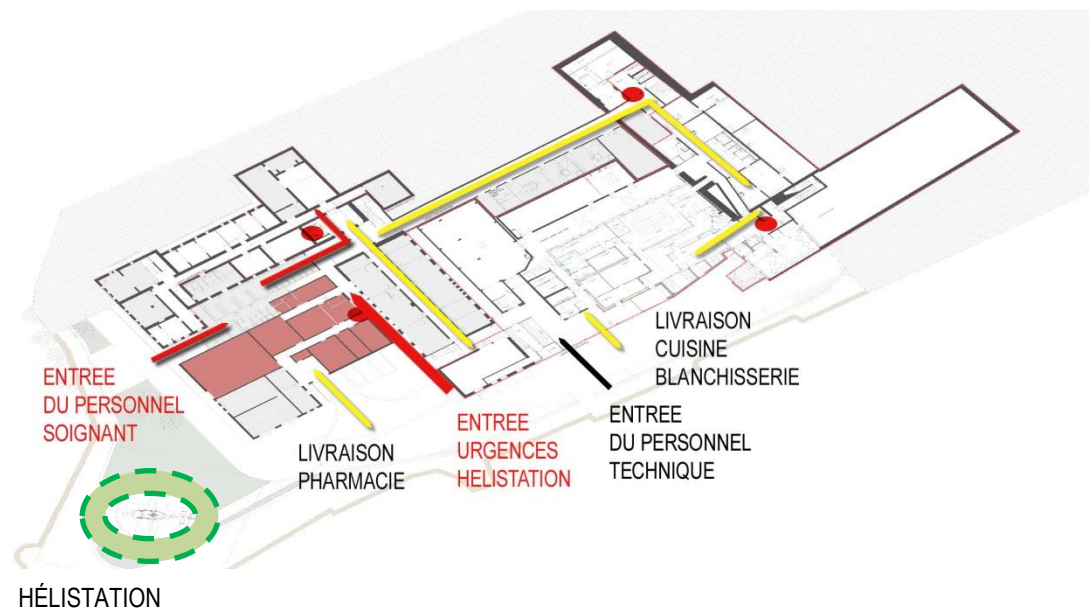
Les parkings du personnel sont accessibles via l'entrée des urgences (contrôle d'accès badge et visiophonie), 35 places sont aménagées au Nord du site. 14 places longent le mur en bord du « Roc », ces places seront disponibles au personnel soignant de nuit.

L'ENTREE LOGISTIQUE LIVRAISON :

La disposition à l'identique de l'existant est maintenue, la livraison de la pharmacie se fera sur la même cour. Un contrôle d'accès via barrière/badge et visiophonie préviendra le stationnement sauvage sur la cour logistique (sécurité incendie).

LE FLUX AERIEN/ L'HELISTATION :

L'hélistation trouve sa place au Sud-Ouest de la parcelle, sur la proue en hémicycle bordant la falaise une pré-étude jointe en annexe valide la disposition proposée. Un accès en sous-sol longeant la pharmacie, rejoint le hall des ascenseurs / lien avec les urgences.

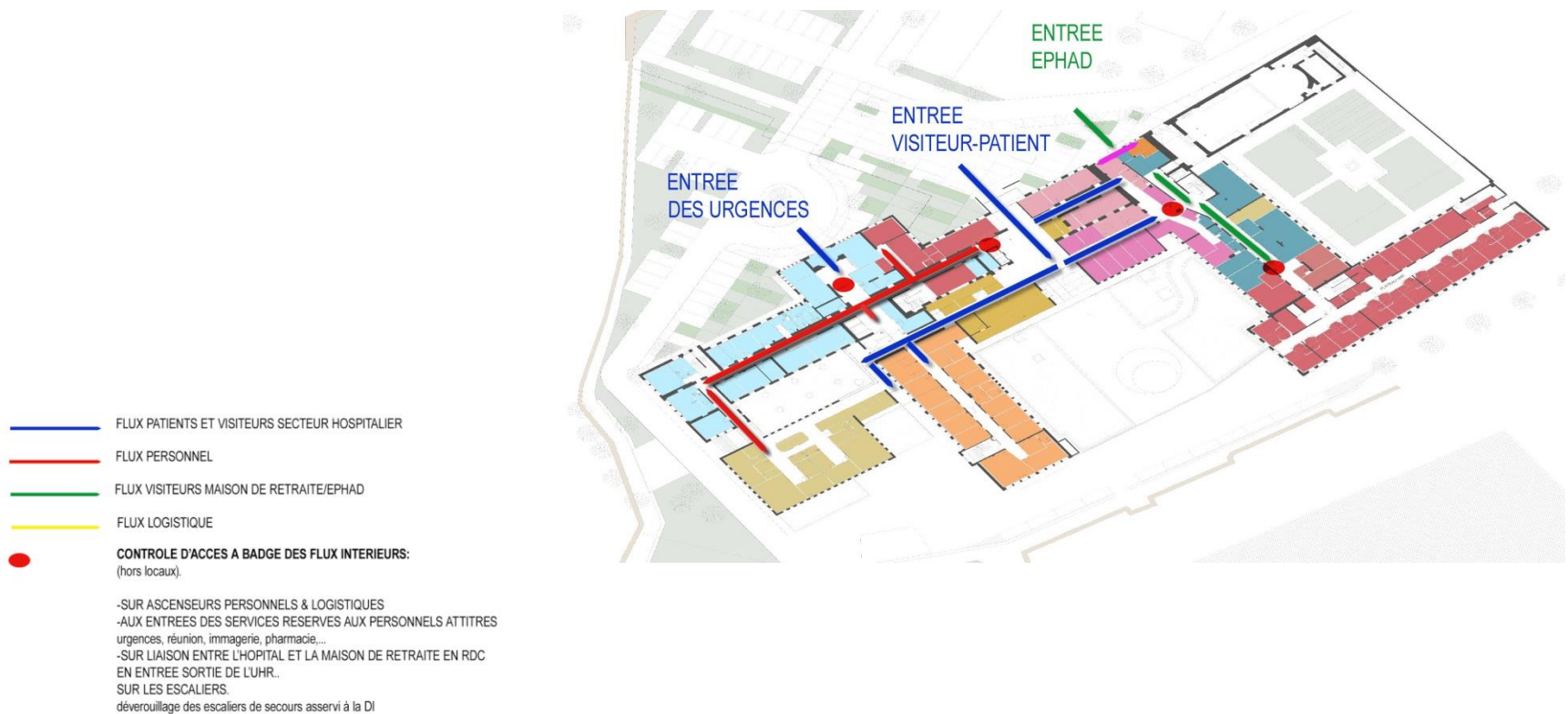


LE PARTI FONCTIONNEL A L'ECHELLE DE L'OUVRAGE

L'ORGANISATION DE LA FONCTION HOSPITALIERE

LES FLUX

La dissociation de 3 flux dès le seuil (parvis), permet une occupation du foncier strictement distincte



LE PARTI FONCTIONNEL A L'ECHELLE DE L'OUVRAGE

L'ORGANISATION DE LA FONCTION HOSPITALIERE

LES FLUX & ASCENSEURS, ORGANISATION DES NIVEAUX

Les ascenseurs dédiés aux personnels :

Modernisation des ascenseurs existants/

L'un des deux ascenseurs sera spécialisé pour la logistique, le second pour les circulations des lits et brancard. Ils établissent la liaison fonctionnelle entre la pharmacie au sous-sol, les urgences au RDC, le plateau d'hospitalisation au R+1, l'internat et l'administration au R+2.

Les ascenseurs dédiés aux visiteurs /patients sont des ascenseurs créés, ils sont accessibles dès l'accès au hall d'accueil, ils desservent l'étage d'hospitalisation et les services de kinésithérapie et ergothérapie.

— FLUX PATIENTS ET VISITEURS SECTEUR HOSPITALIER

— FLUX PERSONNEL

— FLUX VISITEURS MAISON DE RETRAITE/EPHAD

— FLUX LOGISTIQUE

● **CONTROLE D'ACCES A BADGE DES FLUX INTERIEURS:**
(hors locaux).

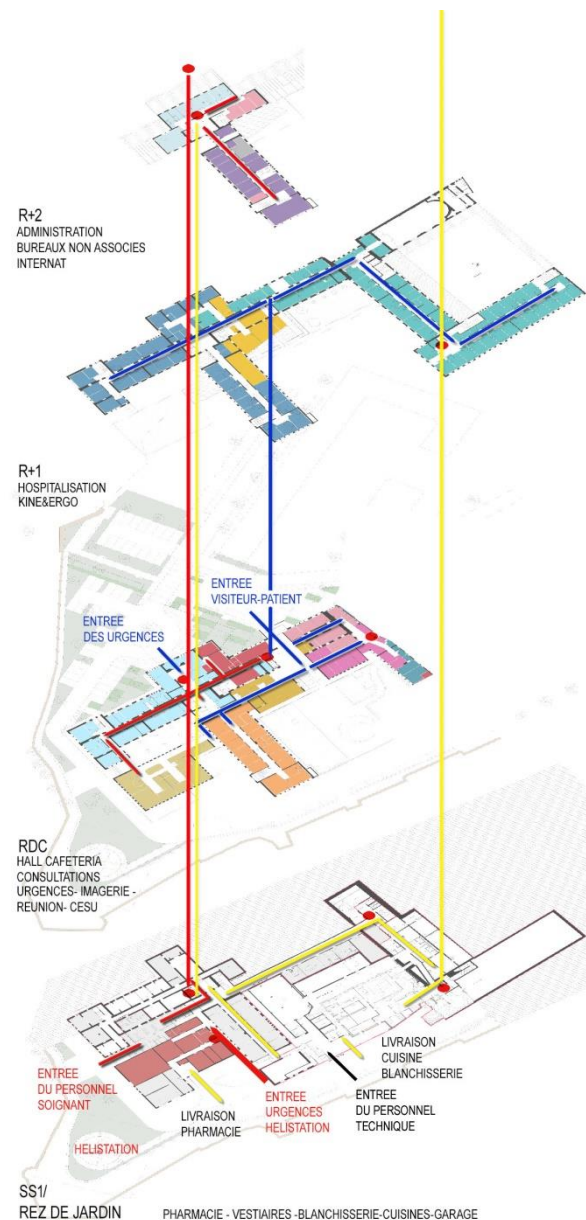
-SUR ASCENSEURS PERSONNELS & LOGISTIQUES

-AUX ENTREES DES SERVICES RESERVES AUX PERSONNELS ATTITRES
urgences, réunion, imagerie, pharmacie,...

-SUR LIAISON ENTRE L'HOPITAL ET LA MAISON DE RETRAITE EN RDC
EN ENTREE SORTIE DE LUHR.

SUR LES ESCALIERS

déverrouillage des escaliers de secours asservi à la DI



LE PARTI FONCTIONNEL A L'ECHELLE DE L'OUVRAGE

L'ORGANISATION DE LA FONCTION HOSPITALIERE

LE REZ DE CHAUSSEE - FLUX DISSOCIES



SECTEUR CONSULTATIONS - FLUX PUBLIC

- 1/ Accueil et orientation
- 2/ Entrées des consultations du centre médico-social précoce et Buëch Durance
- 3/ Accès aux salles de réunion sous contrôle d'accès.
- 4/ Ascenseurs visiteurs /patients en réadaptation.
- 5/ Bureau des entrées
- 6/ Cafeteria
- 7/ Consultations externes
- 8/ Consultations en imagerie

SECTEUR URGENCES - FLUX PERSONNEL

- 1/ Attentes
- 2/ infirmière IAO en zone filtre
- 3/ Déchoquage
- 4/ Consultations
- 5/ Liaison imagerie
- 6/ Ascenseurs liaison fonctionnelle Pharma-hélistation/hospitalisation/internat Liaison imagerie ↔

SECTEUR REUNION/FORMATIONS CESU

Proche des urgences/Plan blanc ↔

SECTEUR IMAGERIE

- 1/ secrétariat filtre sur circulation publique
- 2/ attentes (valides et couché)
- 3/ salles
- 4/ salle de pause mutualisée avec les urgences

LE PARTI FONCTIONNEL A L'ECHELLE DE L'OUVRAGE

L'ORGANISATION DE LA FONCTION HOSPITALIERE

LE R+1



HOSPITALISATION

1/Hospitalisation polyvalente et gériatrique
Capacitaire 22 lits.
16 ch. Individuelles/2ch. Doubles/1ch.double en HDJ.

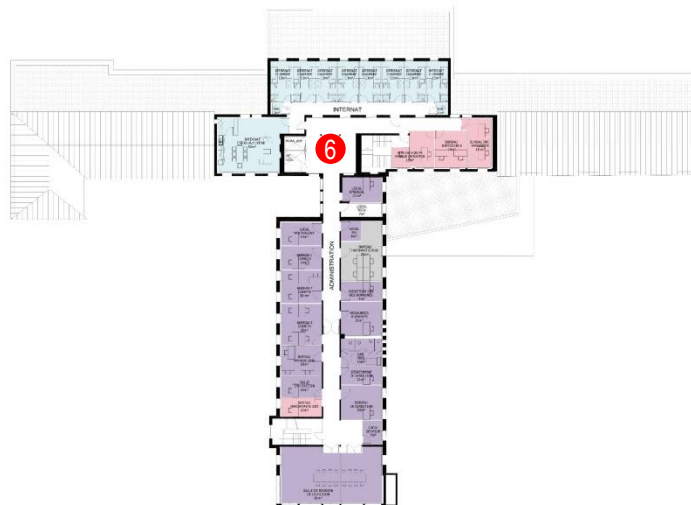
2/Hospitalisation service médicaux et rééducation
30ch.individuelles/1ch.double en HDJ.

KINE & ERGO

3/Ateliers de réadaptation.
4/ Terrasses.

ASCENSEURS

5/ Ascenseurs publics
6/ Ascenseurs personnel (contrôle d'accès)



LE R+2/ INTERNAT/BUREAUX NON ASSOCIES/ADMINISTRATION

INTERNAT

BUREAUX NON ASSOCIES

ADMINISTRATION

LE PARTI FONCTIONNEL A L'ECHELLE DE L'OUVRAGE

L'ORGANISATION DE L'EPHAD

LES FLUX & ASCENSEURS, ORGANISATION DES NIVEAUX :

La position des ascenseurs existants est maintenue, leur destination peut être fonctionnellement spécialisée.

Les ascenseurs dédiés aux visiteurs /patients :

Nous proposons de doubler l'ascenseur Nord, afin de réserver un ascenseur au flux patients/visiteurs. Celui-ci programmé pour ne pas marquer d'arrêt au premier étage.

Les ascenseurs dédiés aux personnels/logistiques :

Le second ascenseur Nord, sur contrôle d'accès, serait destiné au personnel soignant, patient accompagné et morgue (nuit).

L'ascenseur Sud dans la gaine existante en sortie des cuisines est destiné à la logistique.

On perçoit un circuit logistique relativement indépendant en sous-sol, la logistique pourra atteindre l'un ou l'autre ascenseur dédié via les circulations du sous-sol.

— FLUX PATIENTS ET VISITEURS SECTEUR HOSPITALIER

— FLUX PERSONNEL

— FLUX VISITEURS MAISON DE RETRAITE/EPHAD

— FLUX LOGISTIQUE

● **CONTROLE D'ACCES A BADGE DES FLUX INTERIEURS:**
(hors locaux).

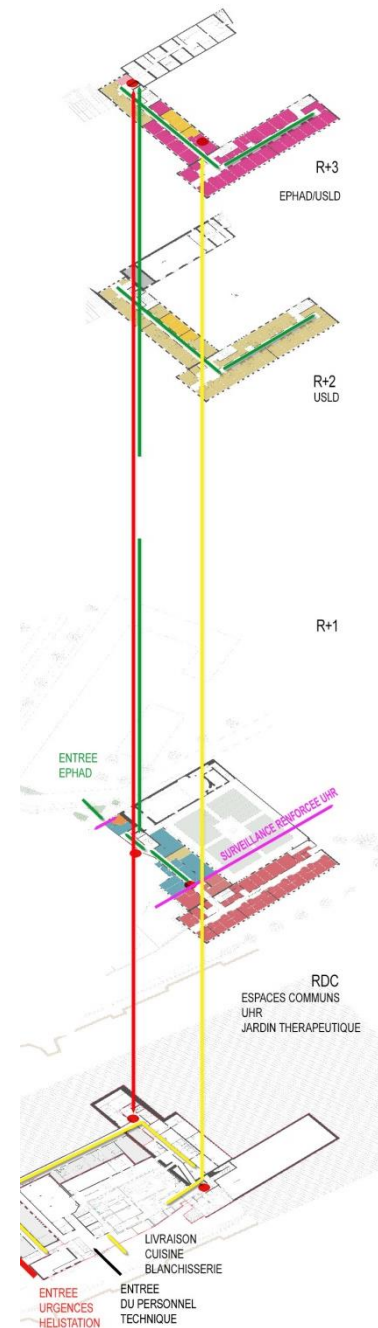
-SUR ASCENSEURS PERSONNELS & LOGISTIQUES

-AUX ENTrees DES SERVICES RESERVES AUX PERSONNELS ATTITRES
urgences, réunion, imagerie, pharmacie...

-SUR LIAISON ENTRE L'HOPITAL ET LA MAISON DE RETRAITE EN RDC
EN ENTREE SORTIE DE L'UHR...

SUR LES ESCALIERS

déverrouillage des escaliers de secours asservi à la DI



LE PARTI FONCTIONNEL A L'ECHELLE DE L'OUVRAGE

L'ORGANISATION DE L'EPHAD

LE REZ DE CHAUSSEE - FLUX DISSOCIES



SECTEUR EPHAD

- 1/Accueil bureau administratif
- 2/ Accès vers RDC consultations (*sous contrôle d'accès*)
- 3/ Salles de vie et d'activité au Rez de chaussée
- 4/ Jardin thérapeutique

- 5/ Accès au PASA (*sous contrôle d'accès entrée et sortie*)
 - 6/ Jardin UHR clôturé (*une attention sera portée à la création d'une limite visuellement douce sur le jardin, intégrée à la végétation*).
 - 7/ unité UHR
- Le capacitaire de 14 chambres est situé sur les façades extérieures au cloître.

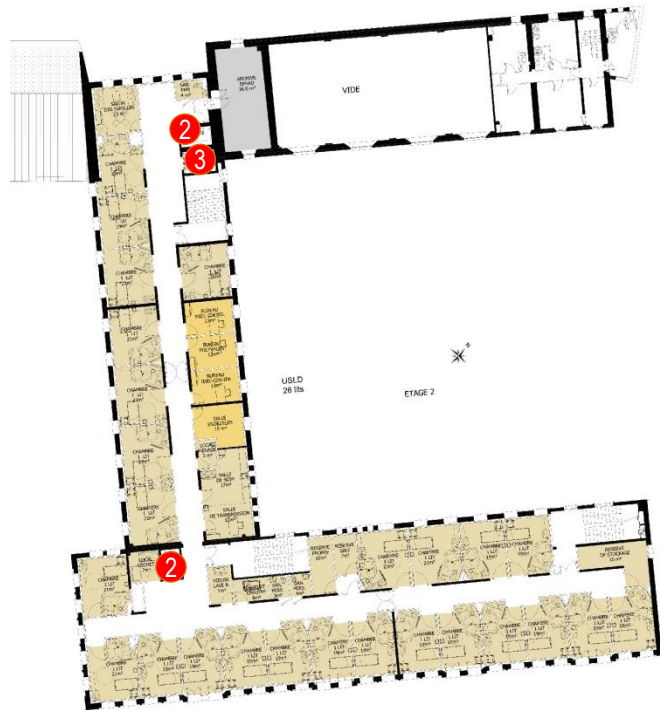
ASCENSEURS

- 2/ personnel (*sous contrôle d'accès*)
- 3/ public

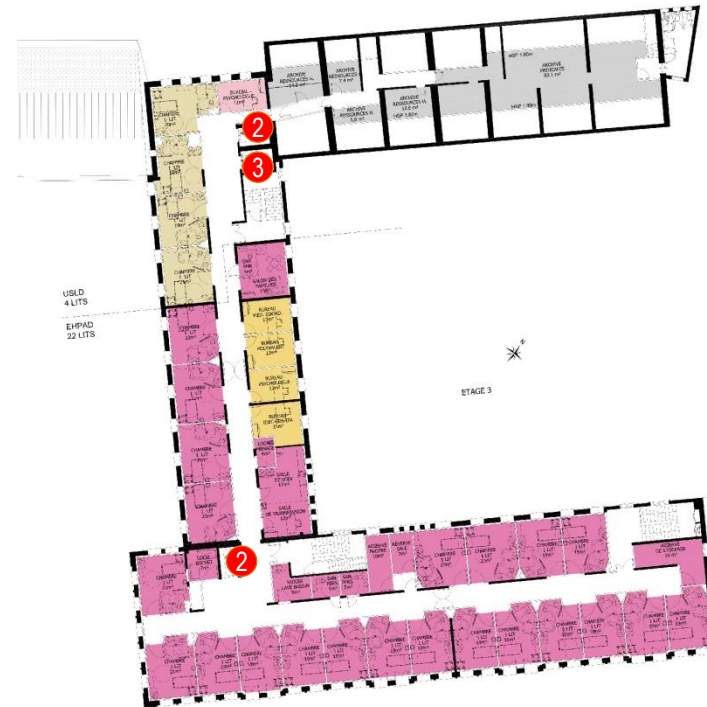
LE PARTI FONCTIONNEL A L'ECHELLE DE L'OUVRAGE

L'ORGANISATION DE L'EPHAD

LE 2^{ème} ETAGE
26 lits USLD



LE 3^{ème} ETAGE USLD/EPHAD
4 lits USLD/22 lits EPHAD



ASCENSEURS

2/ personnel (sous contrôle d'accès)

3/public

















